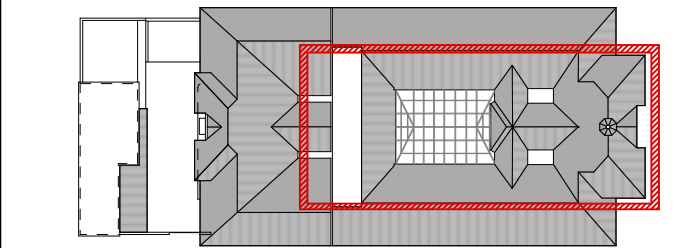



- JELMAGYARÁZAT:**
- meglévő téglafalazat
  - tervezett téglafalazat
  - tervezett 2x2 rétegű gipszkarton falazat
  - 75 mm-es CW vázszerkezet, rétezi lánc R1\_T\_1tg
  - parketta javítása, pótlása



**MEGÁLLAPÍTÁSOK:**  
A felmérés alagsor pontossága ± 2cm / 0,5%, szakági tervekhez a mértékek a helyszínen ellenőrzendők!  
Ez a rajz az IES Kft. szellemi tulajdona. Harmadik fél számára sem engedély, vagy másolat formájában, sem egyéb módon történő továbbadása nem megengedett. A rajz tartalmának közlésére tilos.

Létesítmény:	Kőbányai Polgármesteri Hivatal 1102 Budapest, Szent László tér 29; hrsz.: 39122-39123		
Terv típusa:	KIVITELI TERV		
Építető:	Budapest Főváros X. kerület Kőbányai Önkormányzat 1102 Budapest, Szent László tér 29		
Generál tervező:	<div><div>Integrated Engineering Solutions Kft.</div></div> <div>Integrated Engineering Solutions Kft. 6792 Zsombó, Gárdonyi Géza u. 36.</div>		
Felelős tervező:	HAJDÚ NÓRA E-01-3820		
Építész munkatársak:	DEBRECZENI SZABOLCS E-01-6268  DAMÁSDI FRUZSINA ESZTER KRISTÓF IMOLA BÁRTFAI JUDIT		
Statikus tervező:	SZARKA GERGŐ T 13-13944		
Célműz tervező:	FOK ZOLTÁN G 01-7476, 01-60723		
Elektromos tervező:	SEBESTYÉN MÁRK V 01-12500, 01-61313		
Rajzsám:	Rajz megnevezése:		
É-T-08	Tervezett szerkezetek Második Emeleti Alaprajz		
Terv előzmények:			
Méretarány:	1:50 (110x59,4)	Dátum:	2017. május 12.